

# ZESTAW SERWISOWY DO RADIOSTACJI RODZINY PR4G

Opracowany w Wojskowym Instytucie Łączności zestaw serwisowy do radiostacji rodziny PR4G umożliwia diagnostykę oraz konfigurację danych radiowych niezbędnych do pracy radiostacji. W skład zestawu serwisowego wchodzi oprogramowanie serwisowe oraz przewód umożliwiający połączenie komputera z radiostacją rodziny PR4G.

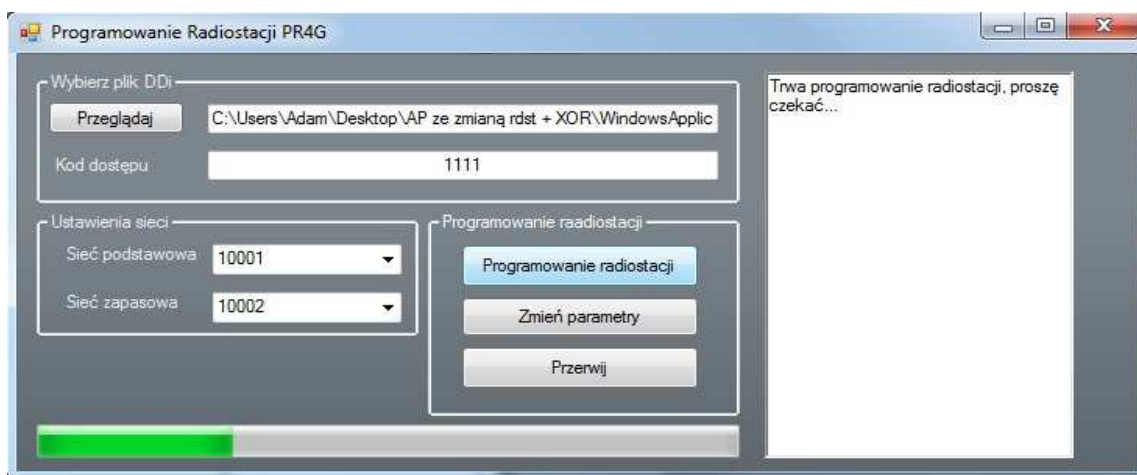
## Zalety

- przeprowadzanie wstępnej diagnostyki pracy radiostacji
- zdalna konfiguracja podstawowych parametrów radiowych
- interfejs do generacji danych radiowych dla zdefiniowanej liczby radiostacji
- automatyczna konfiguracja radiostacji do pracy trybie cyfrowym

## Możliwości

- określenie stanu pracy radiostacji
- przechwytywanie i interpretacja zdarzeń o uszkodzeniach
- informacje o uszkodzeniach poszczególnych modułów radiostacji (np. panel czołowy, głowica RF, zasilacz, sterowanie filtrami, podtrzymanie zasilania pamięci wewnętrznej, karta IP, wzmacniacz)
- wyświetlanie przyczyny uszkodzenia (np. uszkodzenie anteny lub przewodu antenowego, awaria toru odbiorczego, przegrzanie radiostacji, wysoki poziom sygnału zakłócającego i inne)
- zdalna konfiguracja parametrów radiostacji, takich jak: numer kanału roboczego, numer radiostacji, ranga radiostacji (nadrzędna/podległa), wysłanie lub żądanie synchronizacji
- przygotowanie, weryfikacja i automatyczna implementacja danych radiowych (prędkość transmisji, tryby pracy radiostacji, klucze COMSEC i TRANSEC oraz częstotliwości pracy) umożliwiających pracę radiostacji w trybie cyfrowym

## Przykłady pracy zestawu



Rys. 1 Przygotowanie danych radiowych dla radiostacji rodziny PR4G



